

DE REGRESO AL SALÓN DE CLASES



Un Informe de las Novedades de Regreso a Clases
del Distrito Escolar Unificado de Val Verde
OTOÑO 2011



Val Verde Unified School District
975 W. Morgan Street
Perris, CA 92571

PRSR STD
US POSTAGE
PAID
HUNT. BCH CA
PERMIT #438

Incluido Adentro:

Su Informe de las Novedades de Regreso a Clases y una Encuesta de La Comunidad para que Comparta sus Prioridades Para Nuestras Escuelas Locales.

Utilice su teléfono móvil inteligente para escanear este código y tomar la encuesta de la comunidad. Por favor note, cualquier información que provenga se mantendrá confidencial y no será compartida públicamente.



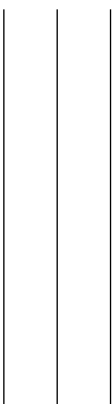
VAL VERDE UNIFIED SCHOOL DISTRICT SCHOOLS

PREESCHOOL El Potrero Preschool • **ELEMENTARY SCHOOLS** Avalon • Columbia • Lasselle • Manuel L. Real • Mary McLeod Bethune • May Ranch • Mead Valley • Rainbow Ridge • Sierra Vista • Triple Crown • Val Verde Elementary • Victoriano • **MIDDLE SCHOOLS** March • Lakeside • Tomas Rivera • Vista Verde • **HIGH SCHOOLS** Citrus Hill • Rancho Verde • Val Verde High • Student Success Academy • Val Verde Academy

Por favor complete la encuesta al
reverso de esta tarjeta para que nos
haga saber cuáles son sus prioridades
para nuestras escuelas locales.
Envíe esta encuesta por correo a:



Val Verde Unified School District
975 W. Morgan Street
Perris, CA 92571



DISTRITO ESCOLAR UNIFICADO DE VAL VERDE: Manteniendo una Excelente Instrucción en el Salón de Clase

Una Instrucción Excelente Empieza Temprano en las Escuelas de Val Verde

Aquí en el Distrito Escolar Unificado de Val Verde, estamos enfocados en crear los futuros de nuestros alumnos. Desde el jardín de niños, nuestras escuelas primarias fomentan el desarrollo de metas para la universidad y carreras profesionales.

Mientras que los alumnos continúan su educación en las escuelas locales, nosotros en Val Verde permanecemos enfocados en que los alumnos, maestros y padres de familia estén involucrados en un aprendizaje significativo y en la meta compartida de ver que todos nuestros alumnos estén listos para la universidad.



La Escuela Preparatoria de Val Verde Desarrolla Metas Estudiantiles

En la Escuela Preparatoria de Val Verde, a los alumnos se les anima para que indaguen sobre diversas opciones de carreras y caminos que deseen seguir en el futuro. Cada alumno tiene la oportunidad de "explorar" posibles profesiones y desarrollar planes para la universidad y futuros empleos.

Los programas disponibles para los alumnos incluyen nuestro programa reconocido a nivel nacional e internacional de Producciones de Video — Noticiero, clases de Manufactura Gráfica y clases sobre Ocupaciones Médicas.



Al desarrollar una meta para una carrera, los alumnos crean destrezas académicas para su futuro. La Escuela Preparatoria de Val Verde ofrece un plan de estudios riguroso que está "basado en estándares" e inculca dentro de cada alumno el conocimiento y las destrezas académicas necesarias para su desempeño.

Nuestra Principal Prioridad: Educación en el Salón de Clase

El Distrito Escolar Unificado de Val Verde provee una excelente educación para todos los alumnos enfocando la mayor parte de nuestro presupuesto en la instrucción en el salón de clase y en los programas académicos.

Más del 81% de nuestro presupuesto se va directamente a nuestros alumnos. Nuestros alumnos reciben atención individualizada por parte de maestros calificados y disfrutan de una educación completa—la cual ha ayudado a incrementar las puntuaciones de los alumnos en los exámenes estatales por más de 90 puntos en los últimos 5 años.

Fondos Estables, Locales para Proteger una Educación de Calidad y Aliviar el Hacinamiento en el Salón de Clase

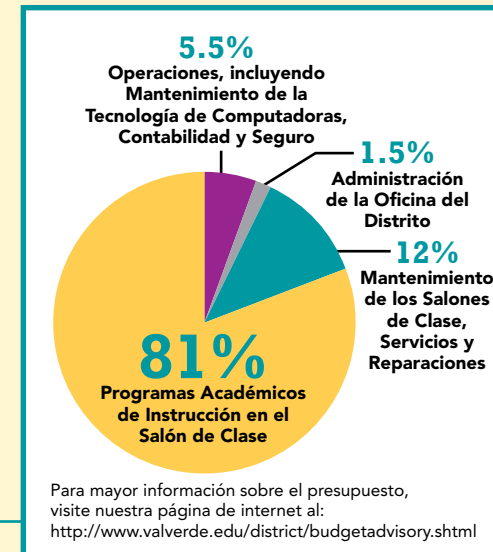
Val Verde ha trabajado arduamente para ser uno de los mejores distritos en el Condado. No obstante, los continuos recortes presupuestales del estado impactan a nuestros alumnos y hacen que sea difícil continuar con este progreso.

Es por eso que el Consejo de Educación del Distrito Escolar Unificado de Val Verde está evaluando actualmente las opciones para estabilizar los fondos, incluyendo una medida de fondos locales, para minimizar el impacto de recortes futuros para alumnos y maestros.

Podría ser necesaria una medida local en la boleta el próximo año para estabilizar los fondos para proteger las prioridades más importantes para nuestros salones de clase y resguardarse contra el hacinamiento.

Una Medida Escolar Local Podría Ayudar:

- ✓ Proveyendo tecnología y sistemas de cómputo actualizados en los salones de clases y laboratorios de ciencia para que los alumnos tengan acceso a las herramientas que necesitan para ir a la universidad y competir por empleos que paguen bien
- ✓ Protegiendo la calidad de la instrucción académica en las materias principales como matemáticas, ciencia, lectura, escritura y tecnología
- ✓ Ayudando a atraer y retener maestros calificados
- ✓ Protegiendo los programas de arte, música y educación física al consolidar pagos y arrendamientos y reduciendo costos de energía
- ✓ Construyendo salones de clases nuevos para aliviar el hacinamiento estudiantil y mejorar la seguridad de los alumnos



Díganos Lo Que Piensa

El Consejo de Educación del Distrito Escolar Unificado de Val Verde está revisando todas las opciones para apoyar a los programas educativos y a los maestros en el salón de clase.

Sus comentarios y opiniones son bienvenidos en tanto que evaluamos nuestras prioridades educativas y nuestro presupuesto. Por favor complete la encuesta ya sea llenando la tarjeta de abajo, o visitando www.valverde.edu/district/survey.shtml. También puede contactarnos al (951) 940-6100.

Por favor clasifique en orden de importancia las siguientes prioridades:	ALTO	MEDIANO	BAJO
Mejorar las habilidades en matemáticas, ciencia, lectura, escritura y tecnología en todos los grados escolares	<input type="checkbox"/>	<input type="checkbox"/>	<input type="checkbox"/>
Proveer programas avanzados que presenten un reto para los alumnos y les ayuden para que vayan a la universidad	<input type="checkbox"/>	<input type="checkbox"/>	<input type="checkbox"/>
Atraer y retener maestros calificados	<input type="checkbox"/>	<input type="checkbox"/>	<input type="checkbox"/>
Mantener la tecnología y los sistemas de cómputo actualizados en los salones de clase y en las bibliotecas	<input type="checkbox"/>	<input type="checkbox"/>	<input type="checkbox"/>
Mejorar la seguridad estudiantil y los sistemas de seguridad	<input type="checkbox"/>	<input type="checkbox"/>	<input type="checkbox"/>
Aliviar el hacinamiento estudiantil en los salones de clases	<input type="checkbox"/>	<input type="checkbox"/>	<input type="checkbox"/>
Regresar la educación física y los programas deportivos que se perdieron debido a los recortes presupuestales	<input type="checkbox"/>	<input type="checkbox"/>	<input type="checkbox"/>
Mantener programas que ayudan a los alumnos que están luchando con lo básico y reducir los índices generales de deserción	<input type="checkbox"/>	<input type="checkbox"/>	<input type="checkbox"/>

Comentarios:

Preguntas:

Nombre: _____

Dirección: _____

Teléfono: _____

Correo Electrónico: _____

Me gustaría recibir actualizaciones por correo electrónico.